

WAVE

DISFRUTA CADA OLA, SIENTE CADA CURVA.

Surfear olas con la cometa es la forma más pura de practicar nuestro deporte, en eso están de acuerdo los especialistas de todos los Spots del mundo. En la ola se puede disfrutar al máximo de los giros, componente básico que siempre caracterizó al Surf.

Pero giro no es giro, para los momentos intensos durante el Bottom Turn, encarando la pared o arriba en el labio de la ola, necesitas un Shape especial: un cuerpo de tabla vivo y dinámico con una forma refinada. Con las tablas modernas, gordas, de tipo Sandwich, eso no es fácil de alcanzar. Es por eso que regresamos a la forma clásica de construcción con fibra de vidrio, aprovechando décadas de experiencia de Carved. El resultado es la nueva Ripper 2.

TABLA CLÁSICA DE OLAS

No importa si en olas perfectas de mar de fondo o en olas Choppy de viento, con o sin Footstraps, la Ripper 2 es un Allrounder perfecto. Una tabla clásica de olas que se acerca más que nunca al Core del Kitesurf, a la esencia misma de nuestro deporte.



PRESTACIONES

- GLASS COAT
- SHORTBOARD SHAPE
- DOUBLE STRINGER
- TOUGH TOP
- THRUSTER SETUP
- ACTIVE FOAM CORE
- ORIGINAL FCS II FIN SYSTEM
- ORIGINAL DAKINE STRAPS
- BLUNT NOSE

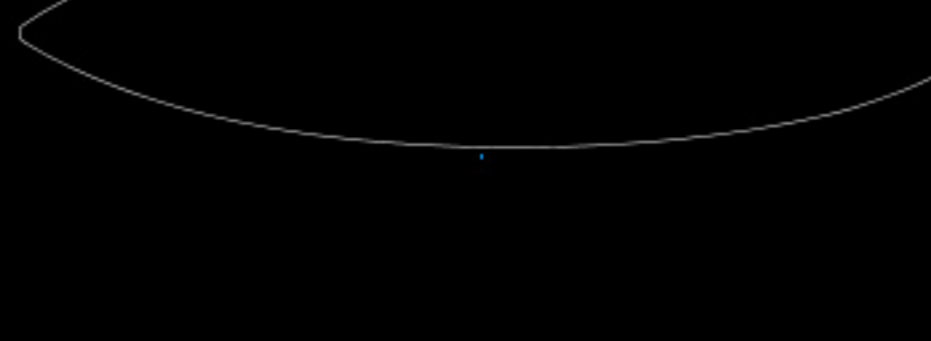
RESUMEN DE PRESTACIONES CLAVE

GLASS COAT

El laminado de la tabla está formado por un sistema optimizado de varias capas de tejido de fibra de vidrio superpuestas de forma especial, utilizando resinas de alta calidad. Además de prestarle una apariencia de estilo clásico, es el mejor método para recubrir un cuerpo de tabla delicadamente definido, capaz de transmitir la típica sensación de surfear.

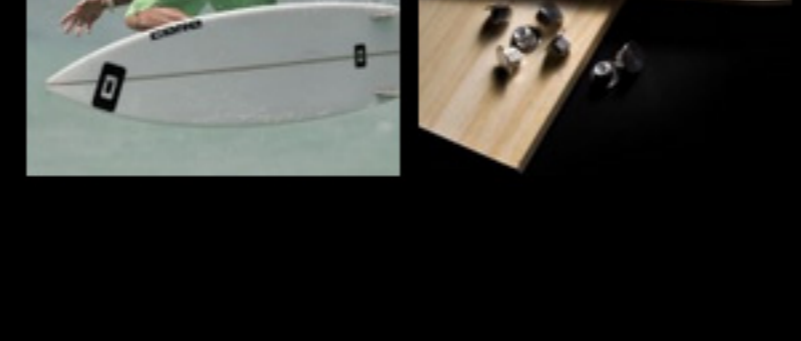
SHORTBOARD SHAPE

La Ripper 2 se encuentra disponible en 5 tallas y muestra un Shape de Shortboard clásico con Rocker pronunciado. Por eso la Ripper funciona en casi todas las formas de olas. Proporciona mucho control en giros cerrados y rápidos en las condiciones caóticas del Mar Báltico y del Mar del Norte, sin dejar de mostrar soberanía y agresividad durante Cutbacks cerrados en olas grandes de fondos rocosos.



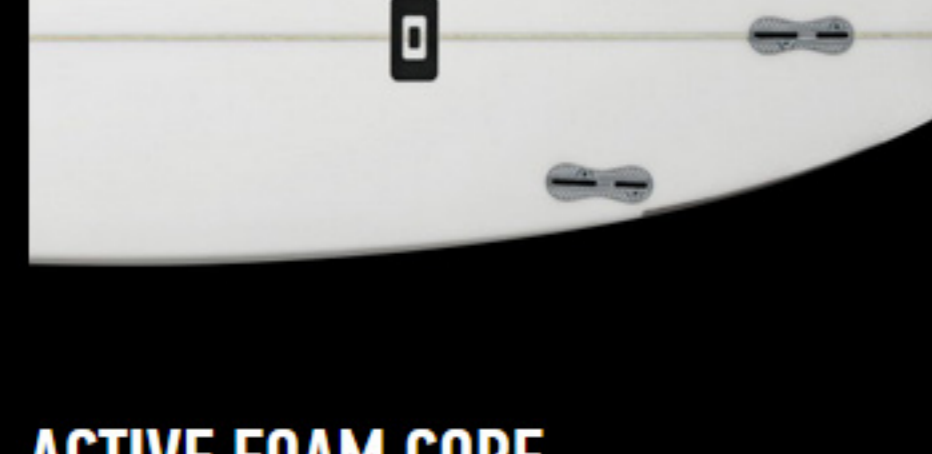
DOUBLE STRINGER

A lo largo de toda la tabla pasa un larguero (Stringer) bien visible. Proporciona gran estabilidad en la vertical y a la vez permite la torsión, creando una tabla que se siente viva. Un segundo larguero ubicado horizontalmente soporta los insertos para los Straps y va unido al laminado de fibra de carbono y de vidrio de la cubierta. Esta construcción le da una resistencia extraordinaria a la Ripper 2.



TOUGH TOP

La parte trasera de la cubierta fue reforzada masivamente con una capa adicional de carbono. Como durante el Kitesurf actúan fuerzas mayores que en el clásico Surf sin cometa, la Ripper 2 fue concebida para ser especialmente resistente y duradera en esa zona.



THRUSTER SETUP

El llamado Thruster, una tabla con tres quillas, es la manera clásica de configurar una tabla de Surf. La quilla central simétrica es flanqueada por dos quillas laterales asimétricas. Ese Setup provee una combinación óptima de control fiable y sensación de Surf libre en la ola.

ACTIVE FOAM CORE

Clásico núcleo de poliuretano con larguero de madera continuo, con un volumen perfectamente ajustado al Shape de la tabla. En conjunto con la forma de los cantos, la Ripper 2 permite giros magníficamente suaves.



SISTEMA ORIGINAL DE QUILLAS FCS II

El sistema FCSII se considera como estándar mundial entre los sistemas de quillas – tanto en el Surf clásico como en el Kitesurf. La gama de quillas FCS se consigue hasta en las tiendas de surf más pequeñas y remotas del mundo. Las quillas FCS no solo proporcionan el mejor rendimiento, sino que también garantizan accesibilidad fiable a repuestos.

STRAPS ORIGINALES DAKINE

Lista para todo. Un larguero horizontal con insertos de acero inoxidable V4A va unido firmemente al laminado de fibra de carbono y de vidrio de la cubierta. La Ripper 2 se puede usar tanto Strapless, como también con el juego de Straps de alta calidad de Dakine que viene con la tabla.

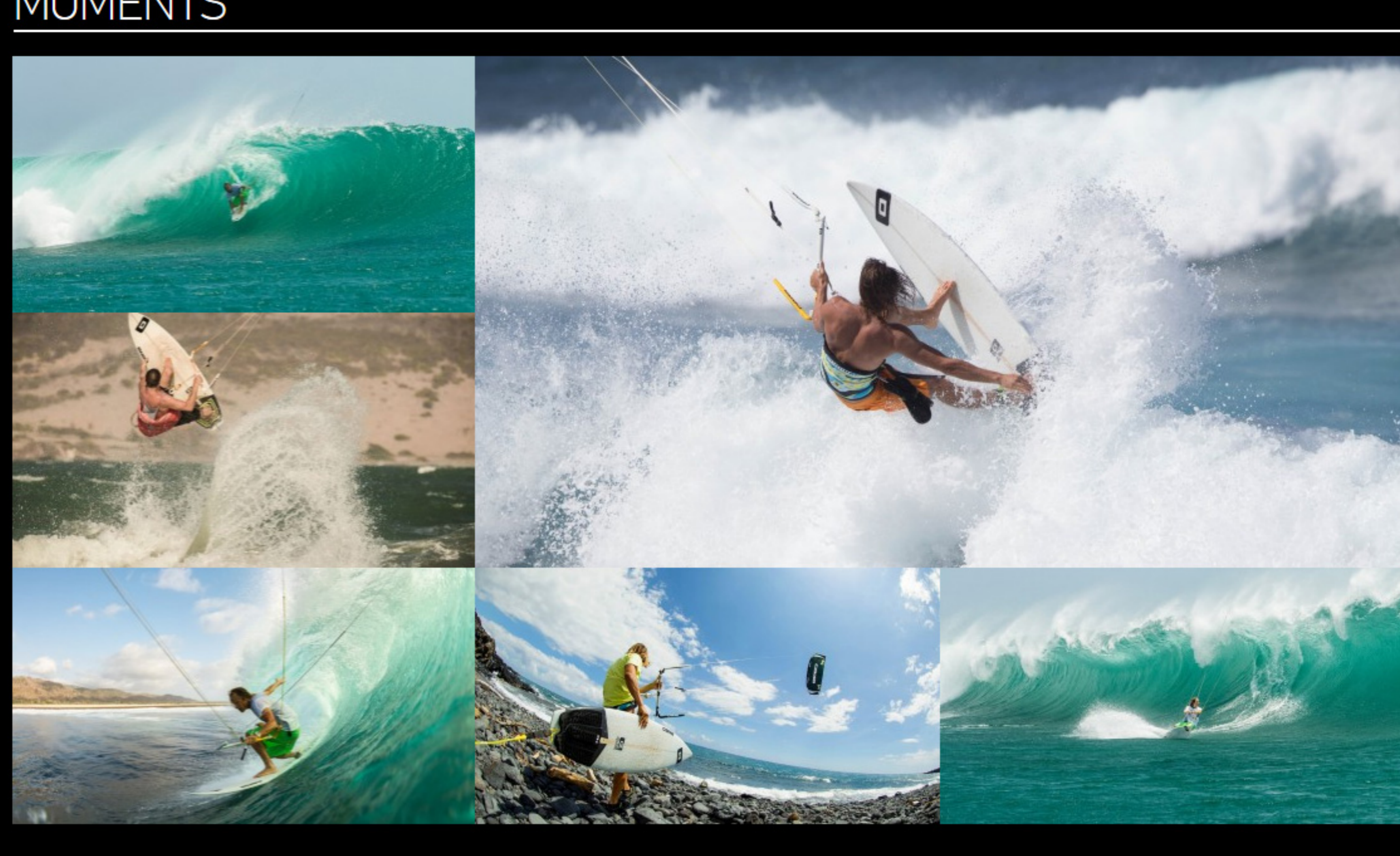


BLUNT NOSE

La punta modelada de la tabla Ripper 2 es algo así como su insignia. No solo se ve bien, si no que es más robusta que una punta aguda. Necesitas preocuparte mucho menos de una proa partida o astillada en la Ripper 2.



MOMENTS



STYLEFINDER + APTITUD SEGÚN TU ESTILO

	RIPPER 2	FUSION 2	CHOICE 2	BOLT 2
Freeride Easy Riding		●●●●●○	●●●●○	●●●○
Big Air		●●●●○	●●●●○	●●●○
Freestyle (hooked)		●●●●○	●●●●○	●●●○
Wakestyle (unhooked)	WAVE	●●●●○	●●●●○	●●●○
Comfort Control		●●●●○	●●●●○	●●●○
Carving		●●●●○	●●●●○	●●●○
Wave		●●●●○	●●●●○	●●●○

RANGO/PRECIOS

TALLAS	PRECIO*
Ripper 2: 5'6" - 5'8" - 5'10" - 6'0" - 6'2"	929 EUR

* precio de venta recomendado. Los precios pueden variar.

CONTENIDO DEL PAQUETE

- Tabla de olas Ripper 2
- Pad trasero
- DAKINE Supremo Straps
- Tornillos V4A
- Thruster Fin Setup
- FCS II Fin System



- ➔ CORE Support
- ➔ CORE Store

- SHARE
- TWEET
- SHARE
- G+ +1
- PNIT
- MAIL

PRODUCTOS RELACIONADOS

- SECTION: La especialista de olas Wave
- SECTION LW: Pequeña guerra de olas Wave
- SENSOR 2: Unibody 4-Line Bar

MÁS ACERCA DE CORE

- Garantía extendida de 6 meses (Regístrate para ganar una cometa)
- Disponibilidad de repuestos de 6 años
- Soporte Global

- v
- t
- i
- f
- G+
- p
- t
- @

#COREKITES