

FUSION 2

FREERIDE + FREESTYLE | WAVE

MÁS COMFORT, TODOS LOS ESTILOS.

Olvídate de la batalla de materiales, piensa solamente en tu siguiente sesión. Quien se decide por una Fusion 2 siempre tendrá a mano la tabla perfecta. No importa en que Spot, en que condiciones, o con cuanta práctica. En este nuevísimo modelo de tablas de CORE Kiteboarding se unen todos los estilos, todas las habilidades y todos los ingredientes de la más moderna tecnología del Kiteboarding. La Fusion 2 fue construida con los conocimientos acumulados en décadas por Carved, fábrica líder de Custom-Boards en Europa – utilizando el proceso más lujoso de la construcción en serie, con los materiales más sofisticados.

EL HIGHTECH-CROSSRIDER

La tecnología más moderna de construcción converge con los materiales más selectos en la Fusion 2. Como por ejemplo el exclusivo carbono de alto rendimiento Cartan®, el núcleo de madera ingeniosamente fresado, quilas G10 y toda una serie de novedades de alta tecnología, que hacen de la Fusion 2 una tabla incomparable en cuanto a dinámica y confort.



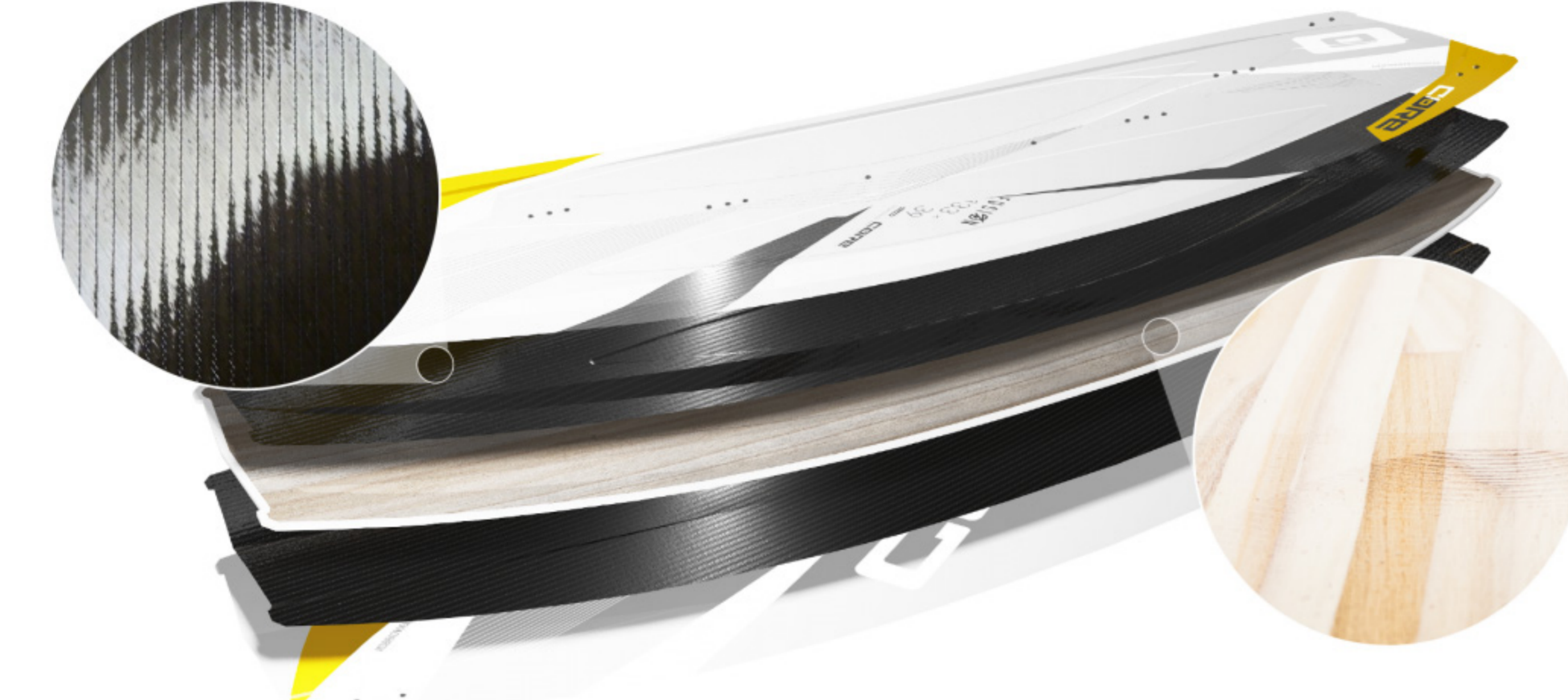
PRESTACIONES

- CARTAN® CARBON
- 3D WOOD CORE
- DIAMOND 3D-SHAPE
- PROGRESSIVE 2 CHANNEL TIPS
- HYDRODYNAMIC BOTTOM CONTOUR
- V-SHAPED KEEL
- DOUBLE CONCAVE
- G10 CUTBACK FINS (48MM)
- CORE UNION PRO PADS & STRAPS
- UNION COMFORT PADS & STRAPS

RESUMEN DE PRESTACIONES CLAVE

CARTAN® CARBON

Exclusivo de CORE. Este singular tejido de alto rendimiento está compuesto por fibras de carbono orientadas en un ángulo ideal de 30 grados y es laminado utilizando un mínimo de resina. Por eso la Fusion 2 no solo es extremadamente liviana, sino que se caracteriza además por un rendimiento potente y dinámico gracias a la precisa distribución de fuerzas.



3D WOOD CORE

Núcleo potente. El corazón de la Fusion 2 está compuesto por varillas de madera maciza ligadas con pegamento. La madera de Paulownia es liviana y de fibras largas, proporcionándole a la tabla su peso ligero y su construcción robusta con gran fuerza de recuperación.

DIAMOND 3D-SHAPE

Perfecta combinación de flex y rigidez. Los huecos en forma de diamante, fresados en los extremos del núcleo de madera, bajan el peso y aumentan la resistencia a la torsión. Dirigen las fuerzas originadas en el área de los Pads de forma óptima hacia las zonas de los cantos, aumentando la dinámica particular de la Fusion 2.

PROGRESSIVE 2 CHANNEL TIPS

Más control y explosividad. La nueva forma de los extremos (Tails, Tips) genera propiedades de agarre particularmente controlables e implantando dosificables, así como fuerzas precisas a la hora de saltar. Los cantos de la Fusion 2 son más largos, menos curvados y terminan en ángulo más recto en los extremos. Los cantos de los extremos se arquean en forma de doble concavidad, lo que concuerda perfectamente con los dos canales progresivos del fondo de la tabla. Los canales despiegan su efecto cuando se clavan los cantos – aumentando notablemente el control y el agarre. En posición horizontal la Fusion 2 comienza el planeo antes y lo mantiene mejor.



HYDRO DYNAMIC BOTTOM CONTOUR

Hydrodinámica de la mejor. La construcción del fondo de la Fusion 2 se caracteriza por dos estructuras que convergen en forma ideal.

V-SHAPED KEEL

Confort con espina dorsal. La quila en forma de V se extiende a lo largo del fondo completo de la tabla – generando una serie de efectos positivos. Hace que la tabla planee antes, le presta más agilidad y le da más suavidad al aterrizaje.



DOUBLE CONCAVE

Siempre control total, con aterrizajes súper suaves. Del lado izquierdo y derecho de la quila, el fondo en forma de V se arquea de forma cóncava hacia los cantos. Las concavidades, calculadas con exactitud, permiten un agarre perfecto sin importar el ángulo con que se claven los cantos. La utilización de los cantos se hace con menor esfuerzo y mayor efectividad, aumentando a la vez la agilidad y la constancia de la tabla.

G10 CUTBACK FINS (48MM)

Optimizadas en lo esencial. Las nuevas quilas de 48mm de la Fusion 2 se hacen cargo de la mezcla perfecta entre mantener el rumbo y perdonar errores. Contorneadas con el material de alta calidad G10, con un nuevo y más efectivo contorno (Outline) del borde de fuga, permiten más control y mejor estabilidad de rumbo. Al ser algo más compactas, conservan totalmente el comportamiento "juguetón" de la Fusion 2.



ACCESORIOS

CORE PADS & STRAPS



UNION PRO

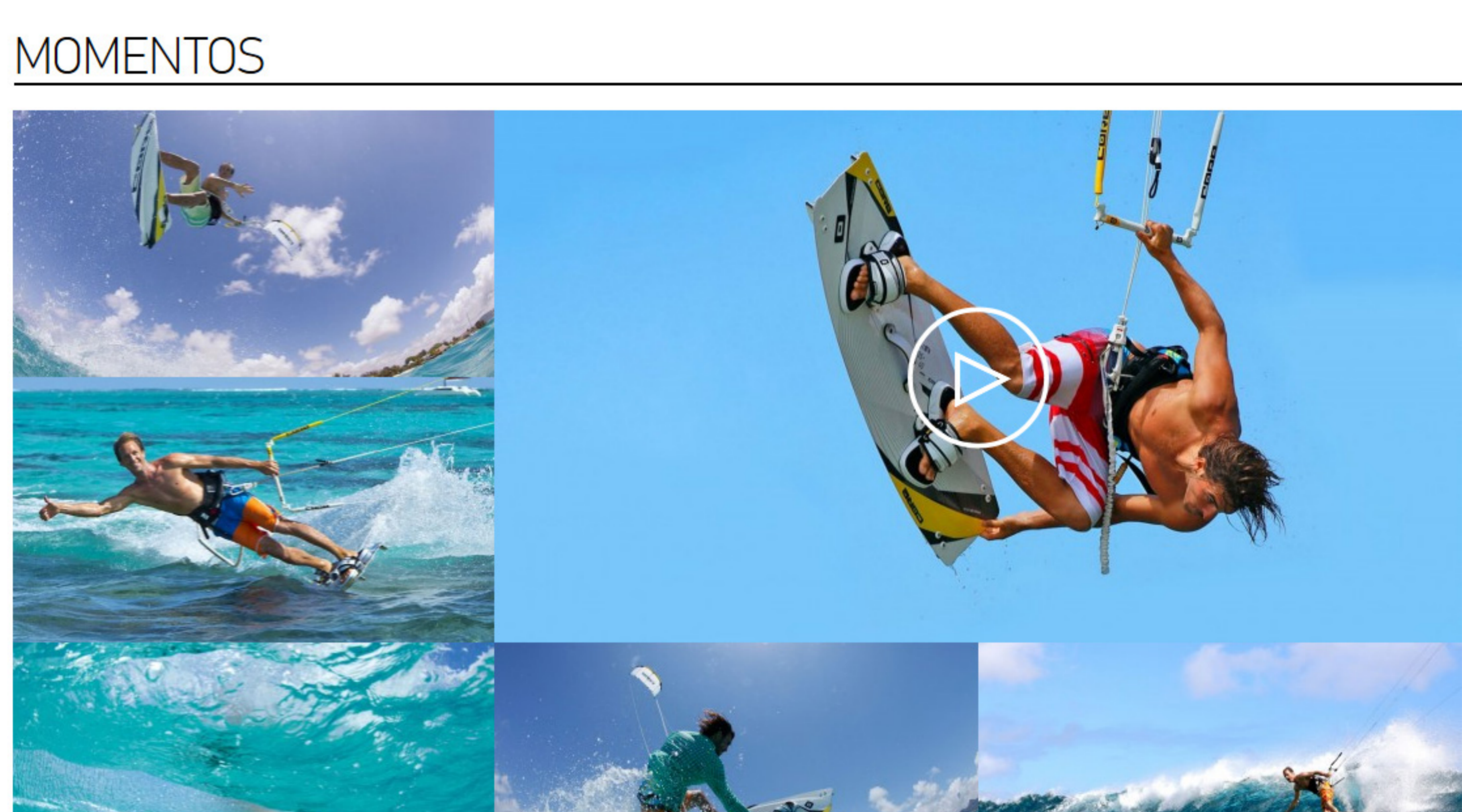
Actualiza a Union Pro Pads & Straps. Permiten nueve diferentes ángulos en tres posiciones, proporcionando gran número de combinaciones para encontrar el ajuste que se adapte mejor a tu estilo. Similarmente variables son las posibilidades de los CORE Union Pro Straps, que se adaptan sin problema al uso de escarpines y a tu estilo ajustando su ancho y altura. La superficie interior de los Straps fue recubierta con neopreno y la superficie exterior fue protegida con cuero sintético.

UNION COMFORT

Básicos pero esenciales para lograr máximo éxtasis. Estos Foot Pads de nueva producción, ergonómicos y absorbentes de choques, te darán la confianza para explorar tus límites. Ergonómicos y compuestos de EVA, se adaptan perfectamente a cualquier tamaño de pie gracias a los Straps cómodamente ajustables con un solo velcro. La superficie con promontorio para anclar los dedos de los pies te unirá seguramente a la tabla.



MOMENTOS



STYLEFINDER + APTITUD SEGÚN TU ESTILO

	FUSION 2	CHOICE 2	BOLT 2
Freeride Easy Riding	●●●●●●	●●●●○	●●○●○
Big Air	●●●●●○	●●●●○	●●●●○
Freestyle (hooked)	●●●●●●	●●●●●●	●●●●●●
Wakesyle (unhooked)	●●●●○	●●●●●	●●●●●
Comfort Control	●●●●●●	●●●●●●	●●●●●●
Carving	●●●●●●	●●●●●●	●●●●●●
Wave	●●●●○	●●●●○	○●○●○●

RANGO/PRECIOS

	TAMAÑOS	PRECIOS*
Fusion 2	133x39 135x40 137x41 139x41,5	849 EUR
	141x42 144x43	
Fusion 2 LW medium	147x44	849 EUR
Fusion 2 LW large	152x46	849 EUR
Union Comfort Pads & Straps		99 EUR
Union Pro Pads & Straps		149 EUR

* precio de venta recomendado. Los precios pueden variar.

CONTENIDO DEL PAQUETE

Fusion 2 Full Cartan Carbon Board, Soft Grabhandle y G10 Cutback Fins (48mm)

ACCESORIOS

Union Comfort Pads & Straps
Union Pro Pads & Straps

- CORE Support
- CORE Video
- Fusion 2 Video



TAMAÑOS FUSION 2



- 133 X 39
- 135 X 40
- 137 X 41
- 139 X 41,5
- 141 X 42
- 144 X 43
- 147 X 44 LW medium
- 152 X 46 LW large



PRODUCTOS RELACIONADOS



FUSION 2 LW | Unbelievably agile - incredibly confident | **XRA** | La cometa Performance Freeride + | Wave | Race | **FREE** | La cazadora de cuñales | **SENSOR ZS/ZS+** | Unibody 4-Line Bar with S-System

MÁS ACERCA DE CORE

- Garantía extendida de 6 meses (Regístrate para ganar una cometa)
- Disponibilidad de repuestos de 6 años
- Soporte Global



#COREKITES